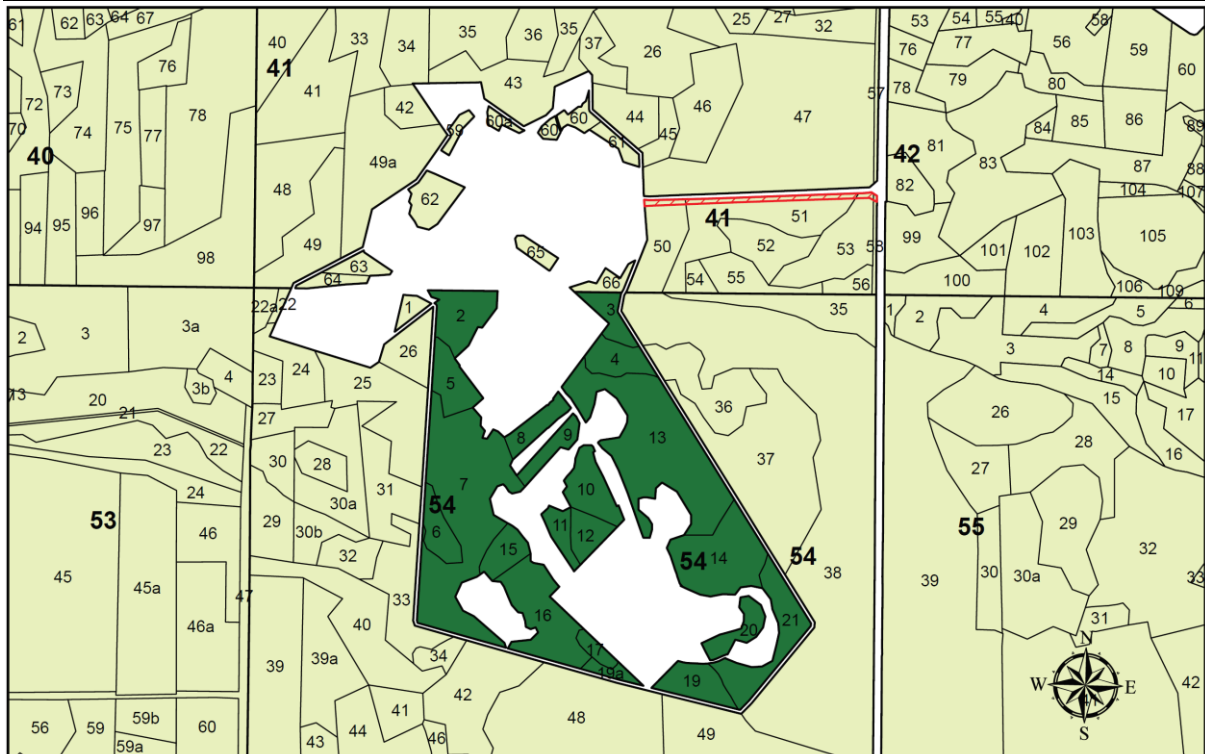





Lietuvos Respublikos Vyriausybės  
nutarimo Nr.  
priedas

**VALSTYBINĖS MIŠKO ŽEMĖS PLOTO, PAVERČIAMO KITOMIS  
NAUDMENOMIS, ESANČIO TAURAGĖS RAJONO SAVIVALDYBĖJE,  
DAUGLAUKIO KADASTRO VIETOVĖJE, ŽEMĖS SKLYPE  
KADASTRO NR. 7718/0002:386, SCHEMA  
M 1:10 000**

Girininkija	Kvartalo Nr.	Miško žemės taksacinio sklypo Nr.	Kitomis naudmenomis paverčiamas miško žemės plotas, ha
Sakalinės	41	50d, 51d, 53d, 58d	0,33 ha



 Valstybinės reikšmės miškai  
 Miško žemės plotas

 Kitomis naudmenomis paverčiamas  
miško žemės plotas

**Pastaba.** Prie miško žemės taksacinio sklypo numerio įrašyta raidė „d“ reiškia, kad dalis miško žemės ploto taksaciniame sklype paverčiama kitomis naudmenomis.